

Avance[®]
THERMO-EFFECT

Die wärmereflektierende
Innenwandbeschichtung.

Der
revolutionäre
Innenanstrich für
eine verbesserte
Energiebilanz.



Avance[®]
THERMO-EFFECT

Die wärmereflektierende
Innenwandbeschichtung.



Jetzt
unverbindlich
informieren unter
T: 03366 / 78 243

Avance[®] Thermo-Effect erhalten Sie exklusiv bei:

René Schuch GmbH, I: www.schuch.cc, E: office@schuch.cc
A-7511 Mischendorf, Obere Hauptstraße 26, T: +43 (0) 3366 / 78243
A-7400 Oberwart, Untertrumstraße 70, T: +43 (0) 3352 / 33374
A-7000 Eisenstadt, Mattersburgerstraße 37A, T: +43 (0) 2682 / 62705

THERMO-EFFECT
WÄRMEREFLIEKTIERENDE INNENWANDBESCHICHTUNG

**Die neue Dimension
der Wärmedämmung**



Der
revolutionäre
Innenanstrich für
eine verbesserte
Energiebilanz.

Avance[®]
THERMO-EFFECT



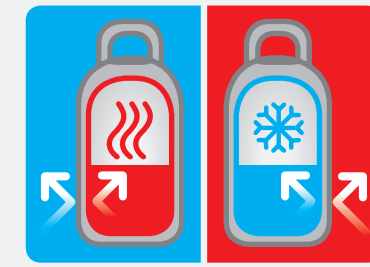
Was ist Avance[®] Thermo-Effect?



Avance[®] Thermo-Effect ist eine spezielle Innenfarbe mit infrarotreflektierenden Pigmenten.

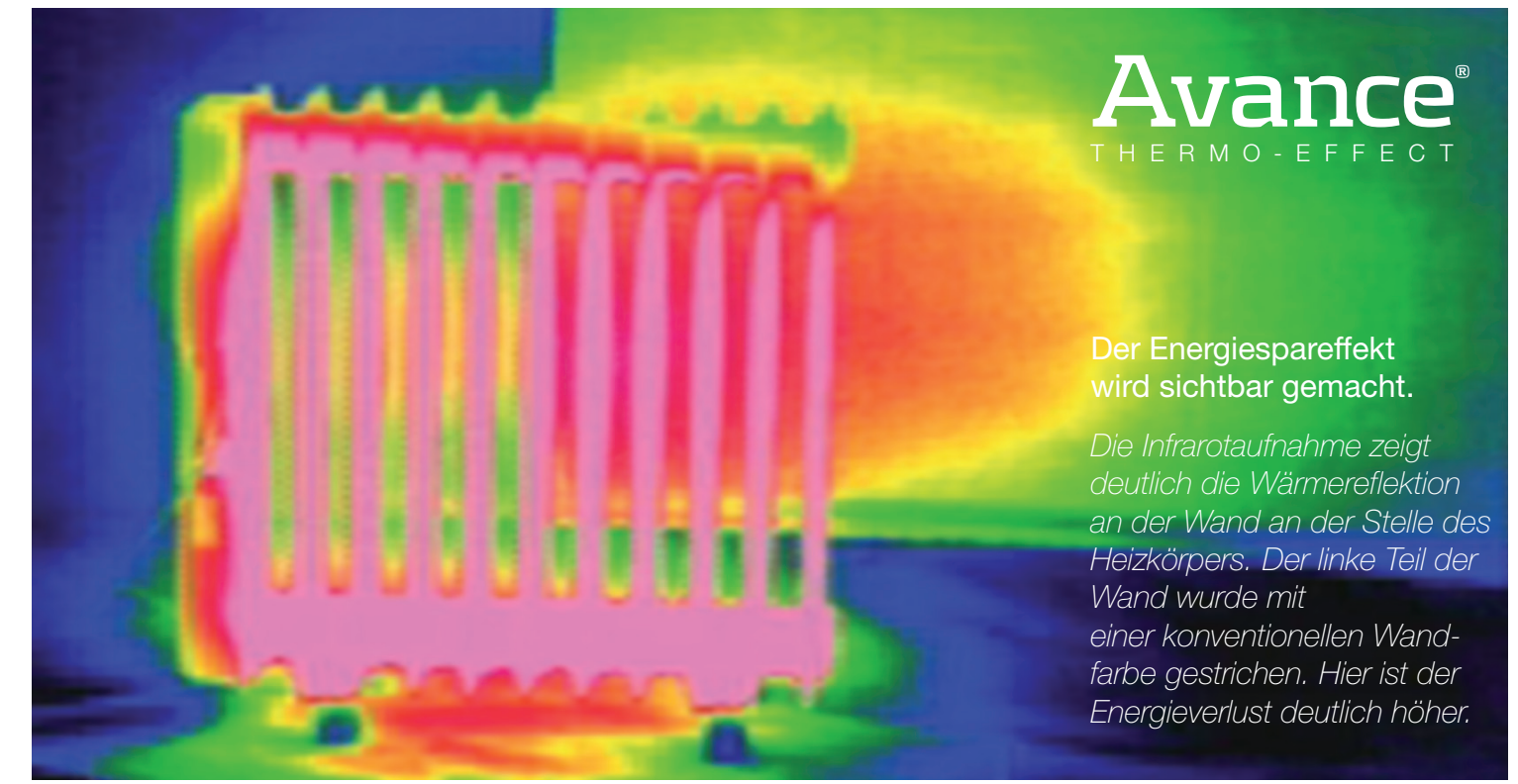
Sie kann wie jede herkömmliche Innenwandfarbe gestrichen, gerollt oder gespritzt (auch airless) werden. Sie ist für alle typischen Untergründe geeignet. Sie kann auf alle Innenwände und die Decke des Raumes oder auch auf einzelne Wände aufgetragen werden.

Avance[®] Thermo-Effect ist ELF (emissions- und lösemittelfrei) und somit gesundheitlich völlig unbedenklich. Die Beschichtung ist selbstverständlich ganz nach Ihrem Geschmack in unzähligen verschiedenen Farbtönen abtönbar.



Das Prinzip Thermoskanne

Das äußerst ergiebige Infrarot-Pigment arbeitet nach dem Thermoskannenprinzip: Im Winter wird die Wärme durch die Reflektion in den Raum zurück reflektiert und bleibt dadurch erhalten. Im Sommer wirkt es der Eindringung von Wärmestrahlung in das Gebäude entgegen.



Avance[®] THERMO-EFFECT

Der Energiespareffekt wird sichtbar gemacht.

Die Infrarotaufnahme zeigt deutlich die Wärmereflektion an der Wand an der Stelle des Heizkörpers. Der linke Teil der Wand wurde mit einer konventionellen Wandfarbe gestrichen. Hier ist der Energieverlust deutlich höher.

Spart Heizkosten. Schont die Umwelt.



Heizkostensparnis, Wohlfühlklima und Schimmelpilzvermeidung ist nun mit nur einem innovativen Anstrich möglich!

Nicht oder ungenügend gedämmte Außenwände gehören zu den größten Verursachern von Energieverlusten und zu hohen Heizkosten. Besonders bei älteren Gebäuden wird durch mangelnde Dämmung viel Energie vergeudet. Eine wirkungsvolle Außendämmung ist aber teuer und aufwändig und mitunter nur schwer realisierbar. Auch eine Innendämmung ist z.B. für Mieter meist keine Alternative.

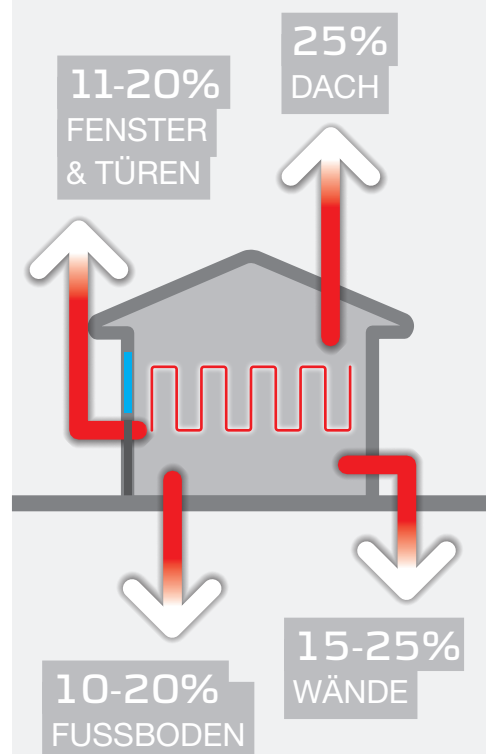
Avance[®] Thermo-Effect löst dieses Problem auf revolutionäre Weise. Jetzt kann man bereits mit einem einfachen Anstrich der Innenwände und Decken die Energiebilanz verbessern und deutlich mehr Heizkosten sparen.

Effektivität messbar.



Moderne Messmethoden wie Messungen mit Wärmebildkameras und Solarreflektions-Messungen bestätigen den hohen Reflektionsgrad dieser neuen Technologie.

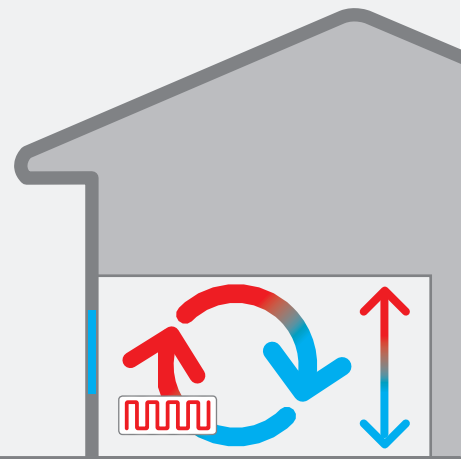
Das Mauerwerk, der Keller und die Decke können bis zu 70 % des Wärmeverlustes verursachen. Mit einem Thermo-Effect Anstrich von Wänden und Decken kann dies unterbunden werden.



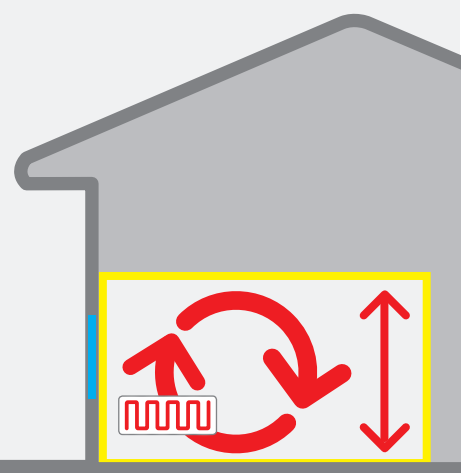
Wie funktioniert Avance[®] Thermo-Effect ?

Avance[®] Thermo-Effect reflektiert die vorhandene Wärmestrahlung im Raum, statt sie einfach durch die Außenwände entweichen zu lassen. Zudem wird die Behaglichkeit gesteigert, denn Außenwände sind nicht mehr kalt und zugig. Diese fortschrittliche Technologie macht jede bestehende Isolierung besser - und das garantiert umweltschonend und ohne toxische Inhaltsstoffe.

Weiters wird die Wärme gleichmäßig verteilt. Dadurch werden kalte, kondensationsgefährdete Ecken weitgehend vermieden. Ein weiterer Vorteil ist die Wärmespeicherung und die schnellere Erwärmung des Raumes.



Hohe Temperatur-Differenz mit gewöhnlicher Farbe



Bessere Wärmeverteilung mit Avance[®] Thermo-Effect